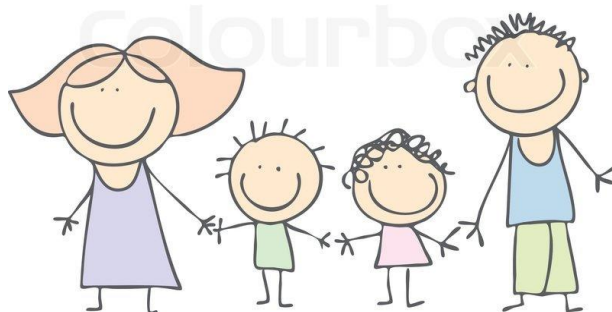
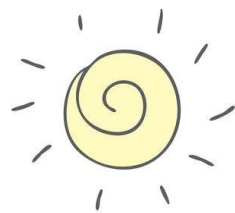




Aabenraa
Kommune



Retningslinjer for anvendelse af deltidspladser til børn med forældre på barsels- eller forældreorlov



Retningslinjer for anvendelse af deltidspladser til børn med forældre på barsels- eller forældreorlov

Forældre, hvor en eller begge forældre afholder fravær i medfør af barselsloven, har mulighed for at få en deltidsplads på 30 timer om ugen i et dagtilbud til børn i husstanden i aldersgruppen 26 uger og indtil skolestart mod en reduceret egenbetaling. Retten til en deltidsplads gælder i én sammenhængende periode pr. barn.

Hvordan fungerer en deltidsplads i forbindelse med barsel?

Med en deltidsplads i forbindelse med barsel er tidsrummet, hvor pladsen kan benyttes, nedsat til 30 timer om ugen mod en reduceret forældrebetaling. Den gældende forældrebetalingstakst kan findes på www.aabenraa.dk

Deltidspladser ved barsel 30 timer om ugen tilbydes i både kommunale og selvejende daginstitutioner, privatinstitutioner samt dagplejen.

Åbningstiden for en deltidsplads fastlægges af den enkelte institution/dagplejen i samarbejde med bestyrelsen. Er der brug for pasning uden for dette tidsrum, skal forældrene fastholde deres fuldtidsplads.

Ansøgning om en deltidsplads

Ansøgning om deltidspladsen skal sendes til opholdskommunen senest **2 måneder** før den ansøgte periodes start. Ændringer til ansøgningen skal ligeledes meddeles senest 2 måneder før de træder i kraft.

Den ansøgte periode skal påbegyndes den 1. i måneden og slutte den sidste i en måned.

Ansøgningen skal indeholde

- oplysninger om den ønskede periode for deltidspladsen
- dokumentation på at en af forældrene er på barsel i perioden
- kopi af vandrejournal med terminsdato eller fødselsattest
- er der indgået aftale om barsel med arbejdsgiveren eller jobcenter, skal kopi af denne ligeledes medsendes

Hvornår har forældrene ret til en deltidsplads?

Så længe en af forældrene er på barsel, har forældrene ret til en deltidsplads i et dagtilbud til deres børn mellem 26 uger og til skolestart. Forældrene kan derfor skiftes til at have barsel under den ansøgte periode med deltidspladsen, når de har indsendt dokumentation herfor.

Forældrene kan have op til 5 uger, hvor barslen er afbrudt (ved ferie el. lign.) uden at miste deltidspladsen.

Ophør af deltidspladsen

Når den ansøgte periode udløber, konverteres deltidspladsen automatisk til en fuldtidsplads i det dagtilbud, hvor barnet er optaget, medmindre forældrene træffer et andet valg jf. de gældende vilkår i retningslinjerne.

Forældrene kan vælge, at deres barns plads skal overgå til en fuldtidsplads før udløb af den ansøgte periode for deltidspladsen. Dette kan ske ved henvendelse til pladsanvisningen med én hverdags varsel.

Forældrenes oplysningspligt

Det er et krav, at forældrene skal oplyse deres opholdskommune, hvis de afbryder deres ret til fravær efter barsel i en periode på mere end fem uger, eller forældrenes fravær efter barselsorloven på anden vis ophører. I disse tilfælde er forældrene ikke længere berettiget til tilbuddet.